



PS



Werner Wendler

DSOL KSG – SF Pfullingen II (6.2)

C01

1913

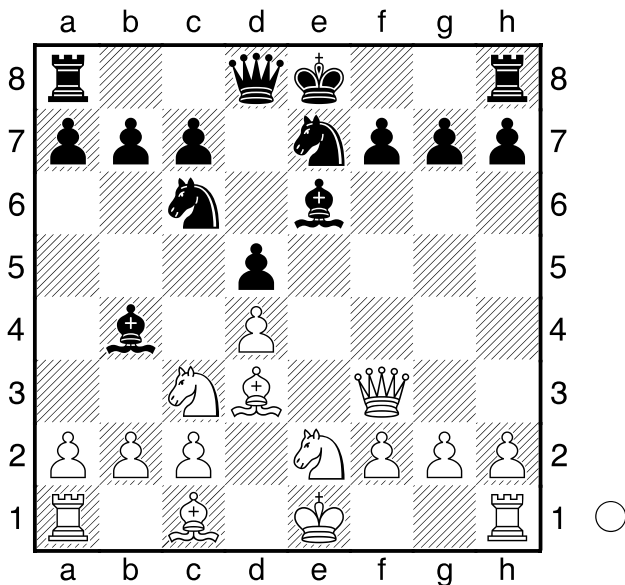
1936

1.e4 e6 2.d4 d5 3.Sc3

[Interessant ist der Vergleich der Stellung nach dem 8. schwarzen Zug aus meiner Partie mit der Stellung nach dem 8. weißen Zug aus der folgenden Oberliga-Begegnung:

3.exd5 exd5 4.Ld3 Ld6 5.Sc3 Se7 6.Df3 Sbc6 7.Sge2 Le6 8.Lf4 Lxf4 9.Dxf4 Sg6 10.Dg3 Dd7 11.0-0-0 0-0-0 12.Lb5 The8 13.The1 Dd6 14.Dxd6 Txd6 15.Sg1 Te7 16.g3 Lg4 17.f3 Ld7 18.Lxc6 Lxc6 19.f4 Ld7 20.Sf3 Lg4 21.Txe7 Sxe7 22.Te1 Lxf3 23.Txe7 Td7 24.Te3 Lg4 25.Te8+ Td8 26.Txd8+ Kxd8 27.Sxd5 Kd7 28.Se3 Lf3 29.Kd2 Ke6 30.c4 h5 31.d5+ Kd6 32.Sf5+ Kc5 33.Kc3 1-0 (33) Schoetzig,A (2131)-Windelband,J Germany 1999]

3...Lb4 4.exd5 exd5 5.Ld3 Se7 6.Df3 Sbc6 7.Sge2 Le6



8.Lf4

[8.a3]

[8.0-0]

8...Ld6

[8...Dd7 9.h3 0-0-0 10.Lb5 f6 11.0-0-0 a6 12.La4 Kb8 13.Lh2 Sc8 14.Sf4 Sb6 15.Sxe6 Dxe6 16.The1 Dd7 17.Lb3 Sa5 18.Te2 Sac4 19.Tde1 The8 20.a3 Txe2 21.Txe2 Ld6 22.Lxd6 Dxd6 23.Kb1 c6 24.Ka2 Td7 25.Te8+ Ka7 26.Lxc4 Sxc4 27.Df5 Te7 28.Th8 g6 29.Dc8 Sb6 30.Df8 Dc7 31.Dxf6 c5 32.dxc5 Dxc5 33.Df4 Tc7 34.Td8 Sd7 35.Df7 Dc4+ 36.Ka1 Sb6 37.Df6 Df1+ 38.Sb1 Dc4 39.c3 Db5 40.Dd4 Tc4 41.De5 Tc8 42.Txc8 Sxc8 43.Dd4+ Sb6 44.Sd2 Ka8 45.Db4 Dc6 46.Sf3 Sc4 47.Sd4 Df6 48.Sf3 Df4 49.Ka2 De4 50.Df8+ Ka7 51.Dc5+ Ka8 52.Kb3 h6 53.Dd4 De6 54.Sd2 Sd6 55.Kc2 Sb5 56.Dh8+ Ka7 57.Dxh6 Df5+ 58.Kc1 Dxf2 59.Dxg6 d4 60.c4 Sc7 61.De4 Sa8 62.Kc2 Sb6 63.Kd3 Dg3+ 64.Kxd4 Dg7+ 65.Ke3 Dxb2 66.Dd3 De5+ 67.Kf2 Df4+ 68.Kg1 Sa4 69.g3 De5 70.Kf2 Sc5 71.De3 Df5+ 72.Kg2 b6 73.g4 Df7 74.Dd4 Db7+ 75.Dd5 De7 76.Df3 Dd7 77.Se4 Sd3 78.De3 Kb7 79.c5 bxc5 80.Sxc5+ Sxc5 81.Dxc5 Dd3 82.g5 Dd2+ 83.Kg3 De1+ 84.Df2 De5+ 85.Kg4 De4+ 86.Df4 Dg2+ 87.Kh4 Ka7 88.Dg4 Df2+ 89.Kh5 Df8 90.Dd4+ Ka8 91.De4+ Ka7 92.De3+ Ka8 93.Kg4 Dc8+ 94.Kg3 Dc7+ 95.Df4 De7 96.h4 De6 97.h5 De1+ 98.Df2 De5+ 99.Kh3 De6+ 100.Kh2 Dd6+ 101.Dg3 Dd1 102.h6 Dh5+ 103.Dh3 De8 104.h7 De5+ 105.Dg3 Dg7 106.Df3+ Ka7 107.De3+ Kb7 108.g6 a5 109.Df3+ Kb6 110.De3+ Kb7 111.Kh3 a4 112.De4+ Ka7 113.Dxa4+ Kb7 114.De4+ Ka7 115.a4 Dh6+ 116.Kg4 Dg7 117.Kg5 Df8 118.Dd4+ 1-0 (118) Taylor,T (2296)-Abrahamyan,T (2264) Los Angeles 2011]

9.Sb5 Lxf4 10.Dxf4

[Meine erste Wahl 10.Sxf4 wäre trotz a6 11.Sxe6 fxe6 12.Sc3 Sxd4 vielleicht doch spielbar gewesen: 13.Dh5+ Kf8 (13...g6? 14.De5+-) 14.0-0-0☞]

10...Tc8 11.0-0-0

[11.a3 unterbindet Sc6-b4, war mir aber zu langsam.]

11...a6 12.Sbc3 Sb4 13.De5 0-0

14.Sf4 Sxd3+ 15.Txd3 Sg6! 16.Sxg6

hxg6 17.Te3 c5 18.Td1

[18.dxc5 d4?! (18...Txc5∞) 19.Td1! Dh4 20.g3 Dxh2 21.Dxd4 Dxf2 22.Se4→]

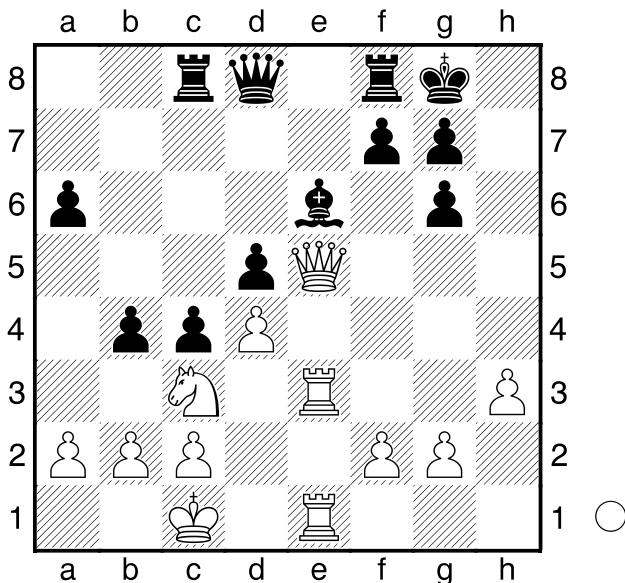
18...c4 19.Tde1 b5 20.h3?

Das ist wahrscheinlich der Verlustzug!

[20.a3∞]

[20.f4∞]

20...b4



Schwarz steht etwas besser, aber

21.Sa4? sollte schnell verlieren!

[Allerdings erfordert auch 21.Sd1 zähe Verteidigung: Da5 22.Kb1 Lf5 23.T1e2 Da4 24.Dxd5 Tfd8 25.b3 Txd5 26.bxa4 Txd4 27.Sb2 g5☞]

21...b3?

[21...Da5! 22.b3 (22.Sc5 Dxa2! 23.Sxe6 fxe6 24.Dxe6+ Kh7--) 22...Ld7 23.Sc5 Dxa2! 24.Sxd7

cxb3-- und Weiß wird matt.]

22.axb3 cxb3 23.Txb3? Der nächste schlechte Zug.

[23.Sc5!∞]

23...Tc4??

[23...Ld7-- Ende.]

24.Sc5± Plötzlich hat Weiß wieder Oberwasser! **24...Lf5?**

[24...Te8]

Weiß hat klaren Vorteil, aber **25.Tc3?** wirft alles wieder weg.

[25.c3! ist sehr stark, nach Dg5+ 26.De3 Dxd2 sollte 27.Tb6+- mit der Drohung b3 (und Turmfang) entscheiden.]

[Ebenfalls sehr gut ist 25.Te2! Da5 (25...Dg5+ 26.f4+-)

mit Gewinnstellung. 26.Kb1+- (26.Ta3+-)]

25...Txc3 26.bxc3 Dg5+! Das hatte ich bei meinem 25. Zug übersehen!

27.Kd1 Dxd2 Wenn man das Gefühl hat, gerade noch besser gestanden zu haben und dann einen vermeintlich fatalen Zug (Dd8-g5xd2) übersieht, ist es bei kurzer Bedenkzeit sehr schwer, sich wieder zu fangen und kühlen Kopf zu bewahren. **28.Te2?** Der nächste Aussetzer. Ab jetzt geht es steil bergab!

[28.Dg3∞ hält den Schaden in Grenzen!]

28...Lxh3-- Von nun an lässt mein Gegner nicht mehr locker. **29.De3**

[29.Kc1 Lg4--]

29...Lg4 Es wird immer schlimmer ...

30.Sxa6 Ta8 31.Sb4 Dh1+ 32.Kd2 Ta1 33.c4

[33.De8+ Kh7 34.Te1 Td1+ 35.Txd1 Dxd1+ 36.Ke3 De2+ 37.Kf4 g5+ 38.Kxg5 f6+ 39.Kh4 Df3 40.De3 g5+ 41.Dxg5 Dh3#]

33...Dc1+ 34.Kc3 Ta3# Besser ein Ende mit Schrecken ...

0-1